

Fachbereich: USV-Anlagen

Gefertigt nach dem
Qualitätsmanagement ISO 9001



JOVYTEC



Allgemeines

Die **JOVYTEC** \angle (arge) ist in den Leistungsgrößen 6, 8 und 10 kVA erhältlich. Diese neue Reihe erfüllt durch ihre Online-Doppelwandlertechnik die Anforderungen der Schutzklasse VFI-SS-111. Neben dieser Online-Doppelwandlertechnik lassen sich die Anlagen auch in einem Generator- und Freilaufmodus betreiben. Bei der Entwicklung dieser völlig neuen Technologie haben unsere Konstrukteure großen Wert auf Kompaktheit und hohe Verfügbarkeit gelegt. Die Ausgangsspannung der **JOVYTEC** \angle - Reihe ist sinusförmig. Alle Geräte dieser Typenreihe lassen sich problemlos auch im Green-Mode-Modus betreiben, dadurch lässt sich der Wirkungsgrad auf über 98 % steigern.

Die **JOVYTEC** \angle - Reihe



Diese Reihe ist dem Design der **JOVYSTAR plus** angepasst. Die Anlagen der **JOVYTEC** \angle - Serie lassen sich im Online-Modus gemäß VFI-SS-111 betreiben, können jedoch auch über die mitgelieferte Software im Green-Mode-Modus betrieben werden.

Der Vorteil dieser Betriebsart ist der geringe Energieverbrauch. Weiterhin verfügen die USV-Anlagen dieser Reihe über einen sogenannten Freilaufmodus. Dies bedeutet, man kann die Eingangsfrequenz auf einen Bereich von 45 bis 65 Hz einstellen.

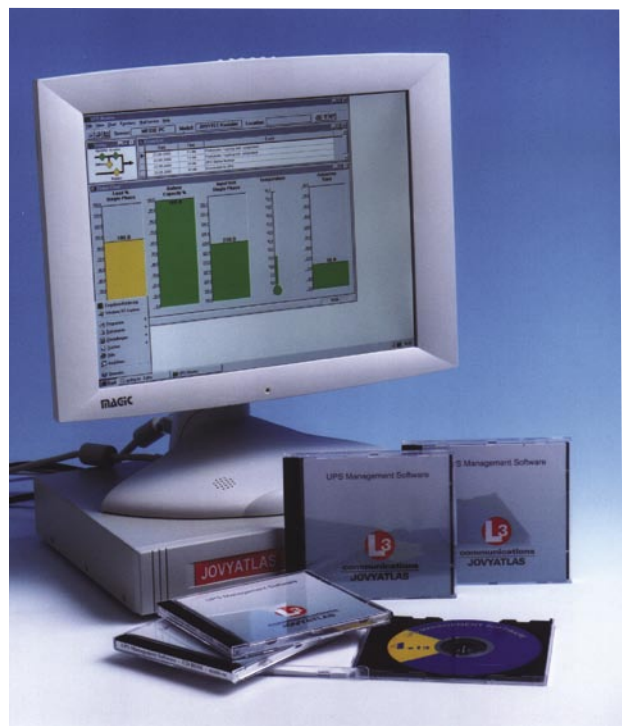
Die USV-Anlage versorgt jedoch die Verbraucher konstant mit einer fest vorgegebenen Frequenz. Die USV-Anlagen der Typenreihe **JOVYTEC** \angle lassen sich ebenfalls in einem Generatormodus betreiben. Dies bewirkt, dass bei Verzerrungen oder Spannungseinbrüchen die USV-Anlage nicht ständig auf Batteriebetrieb umschaltet, sondern im Onlinemodus verbleibt und die Verbraucher mit einer sinusförmigen Ausgangsspannung versorgt.

Die **JOVYTEC** \angle - Reihe verfügt über ein 5-sprachiges LCD-Display, mit umfangreichen Anzeigemöglichkeiten für Spannung, Frequenz, Batteriezustand und Auslastung der USV-Anlage. Die von JOVYATLAS mitgelieferte Konfigurationssoftware erlaubt umfangreiche Anpassungen an Ihre individuellen Betriebsparameter.



Software „JUMP“

Mit unserer Software „JUMP“ können Sie die komplette **JOVYTEC** \angle - Reihe in Ihr Sicherheitskonzept integrieren. Ein völliger Automatismus schließt Ihre Dateien sorgsam und fährt die Server vollständig herunter. In einem TCP / IP aktivem Netzwerk ist dieses selbstverständlich auch bei unterschiedlichen Betriebssystemen gewährleistet. Die direkte Anbindung eines Rechners ist über die serienmäßige RS 232 Schnittstelle oder optional einem USB-Anschluss ebenso möglich wie der Einsatz eines SNMP-Adapters. Verschiedene Servicetools vervollständigen den Schutz Ihres Systems. So werden alle relevanten Daten in einer Datenbank gespeichert und können damit im Fehlerfall sicheren Aufschluss über die Geschehnisse geben. Meldungen, wie z.B. Netzausfall können über die unterschiedlichsten Kommunikationswege weitergeleitet werden. Nachrichten via E-Mail, SMS oder Telefax erreichen Sie jederzeit und an jedem Ort, auch eine Anbindung ins Internet ist möglich. Die Einzellizenz unserer Software „JUMP“ beinhaltet alle diese Funktionen und kann durch die Multiserverlizenz jeweils um weitere Server ergänzt werden. Weitere Informationen können Sie unserem Prospekt Software „JUMP“ (Nr. 688.0600) entnehmen.



Betriebsarten

• Onlinemodus gemäß VFI-SS-111

Bei dieser Betriebsart wird der Verbraucher permanent über den Wechselrichter versorgt. Der Wechselrichter liefert eine Sinusspannung erster Güte. Für die Verbraucher entsteht auch bei Netzausfall keine Unterbrechung der Versorgung.

• Green-Mode-Modus

Im Green-Mode-Modus wird der Verbraucher im Normalfall über den Bypass versorgt. Kommt es zu Spannungsschwankungen oder zu einem Netzausfall, erfolgt die Versorgung über den Wechselrichter. Eine intelligente Software sorgt dafür, dass die Umschaltung nahezu unterbrechungsfrei erfolgt.

• Freilaufmodus

In der Betriebsart Freilaufmodus kann die Eingangsfrequenz der USV-Anlagen zwischen 45 - 65 Hz schwanken. Die **JOVYTEC** \angle hält dabei die Ausgangsfrequenz absolut stabil. Die Frequenzparameter können über die Software eingestellt werden.


• Generatormodus

Im Generatormodus verhindert die **JOVYTEC** \angle ein häufiges Umschalten bei Verzerrungen der Ausgangsspannung des Generators. Durch diese Betriebsart wird die Belastung der Batterien erheblich verringert. Gleichzeitig wird eine hohe Betriebssicherheit der Verbraucher erreicht.

Serienausstattung

- Diagnostest bei jedem Start der USV
- Einstellbar auf Greenmode
- Elektronische manuelle Notabschaltmöglichkeit
- RS-232 Interface
- Light Version Shutdownsoftware
- Deutsches Handbuch
- Externer Batterieanschluss zur späteren Erweiterung
- Übersichtliches LCD-Display
- Leistungsabhängige Lüftersteuerung
- Festanschluss
- Powerfaktorkorrektur für sinusförmige Stromaufnahme
- Quittierbarer Summer für Alarmmeldungen und Netzausfall
- Anschluss über Klemmleiste für Ein / Aus / Bypass
- Statischer und manueller Bypass
- Manueller USV-Test möglich
- Galvanische Trennung durch eingebauten Ausgangstransformator
- Feststellbare Rollen
- Getrennte Einspeisung für Bypass und Wechselrichter

Technische Daten		
Leistung	cos phi 0,7	6000VA/4200W / 8000VA/5600W / 10000VA/7000W
Netzeinspeisung	Spannung	230V (180V - 267V)
	Strom	23A / 30,7 A / 38,3 A
	Frequenz	50 Hz \pm 3 Hz oder 60 Hz \pm 3 Hz
	Phase	1-phasig
	Leistungsfaktor	0,98
Zwischenkreisspannung		240 V
Überbrückungszeit		siehe Typenreihe
Ausgang	Spannung	230V Standard (208V/220V/240V über Panel wählbar)
	Frequenz	Automatische Einstellung durch die USV-Anlage
	Leistungsfaktor	0,7 ind.
	Phase	1-phasig
	Klirrfaktor	<3 % bei linearer Last
	Überlastverhalten	100 bis 125 % für 60 s, 125-150 % für 10 s
	Crest Faktor	3 : 1
Wirkungsgrad	AC zu AC	>88 %
Geräuschpegel	ca. 1 m Abstand	<55 dB(A) / <60 dB(A) / <65dB(A)
Umgebung	Temperatur	0°C bis 40°C +15 ... +25 °C (empfohlen)
	Luftfeuchtigkeit	0% bis 95%, nicht kondensierend
Lagerung		20°C (empfohlen)

Typenreihe JOVYTEC 							
Bestell-		USV - Anlage			Batteriegehäuse		Gesamt-
Nummer	Bezeichnung	Zeit	Maße BxHxT	Gewicht	Maße BxHxT	Gewicht	gewicht
		Min.	mm	kg	mm	kg	kg
1.113.009	JOVYTEC L 6000-0	0	257 x 700 x 590	112	-	-	112
1.113.010	JOVYTEC L 6000-8	8	257 x 700 x 590	163	-	-	163
1.113.011	JOVYTEC L 6000-20	20	257 x 700 x 590	112	280 x 680 x 630	106	218
1.113.012	JOVYTEC L 6000-30	30	257 x 700 x 590	112	280 x 680 x 630	146	258
1.113.013	JOVYTEC L 6000-60	60	257 x 700 x 590	112	470 x 1200 x 800	288	400
1.113.014	JOVYTEC L 6000-120	120	257 x 700 x 590	112	470 x 1340 x 800	516	628
1.113.015	JOVYTEC L 6000-150	150	257 x 700 x 590	112	940 x 1200 x 800	545	657
1.113.016	JOVYTEC L 6000-180	180	257 x 700 x 590	112	910 x 1620 x 810	677	789
1.115.007	JOVYTEC L 8000-0	0	342 x 880 x 740	132	-	-	132
1.115.008	JOVYTEC L 8000-5	5	342 x 880 x 740	185	-	-	185
1.115.009	JOVYTEC L 8000-15	15	342 x 880 x 740	234	-	-	234
1.115.010	JOVYTEC L 8000-20	20	342 x 880 x 740	238	-	-	238
1.115.011	JOVYTEC L 8000-45	45	342 x 880 x 740	132	470 x 1200 x 800	288	420
1.115.012	JOVYTEC L 8000-70	70	342 x 880 x 740	132	940 x 1200 x 800	453	585
1.115.013	JOVYTEC L 8000-110	110	342 x 880 x 740	132	940 x 1200 x 800	545	677
1.115.014	JOVYTEC L 8000-150	150	342 x 880 x 740	132	1410 x 1200 x 800	839	971
1.117.006	JOVYTEC L 10000-0	0	342 x 880 x 740	132	-	-	132
1.117.007	JOVYTEC L 10000-10	10	342 x 880 x 740	234	-	-	234
1.117.007	JOVYTEC L 10000-17	17	342 x 880 x 740	132	280 x 680 x 630	146	278
1.117.008	JOVYTEC L 10000-30	30	342 x 880 x 740	132	470 x 1200 x 800	288	420
1.117.008	JOVYTEC L 10000-55	55	342 x 880 x 740	132	940 x 1200 x 800	453	585
1.117.009	JOVYTEC L 10000-90	90	342 x 880 x 740	132	470 x 1340 x 800	516	648
1.117.009	JOVYTEC L 10000-110	110	342 x 880 x 740	132	940 x 1340 x 800	804	936
1.117.010	JOVYTEC L 10000-180	180	342 x 880 x 740	132	910 x 1620 x 810	997	1129